



智邦国际

企业管理软件旗舰品牌

北京智邦国际软件技术有限公司

Beijing Ligention International Software Technology Co.,Ltd.

每个企业，都是一个生命体

每个生命体，都有一个成长的梦想

从2003年至今，智邦国际助力企业健康成长

10 年

45 个行业

200 多个城市

53000 多家成功客户

智邦国际与万千客户共成长.....



公司概况

公司简介

Company Profile

北京智邦国际软件技术有限公司，是全球领先的企业管理软件开发商和服务提供商，是经国家认定的“双软企业”，是国家重点支持的软件企业，已通过ISO9001质量体系认证。智邦国际倡导“用智慧创造价值，用技术改变生活”，致力于为企业提供拥有自主知识产权的先进管理软件产品和解决方案。

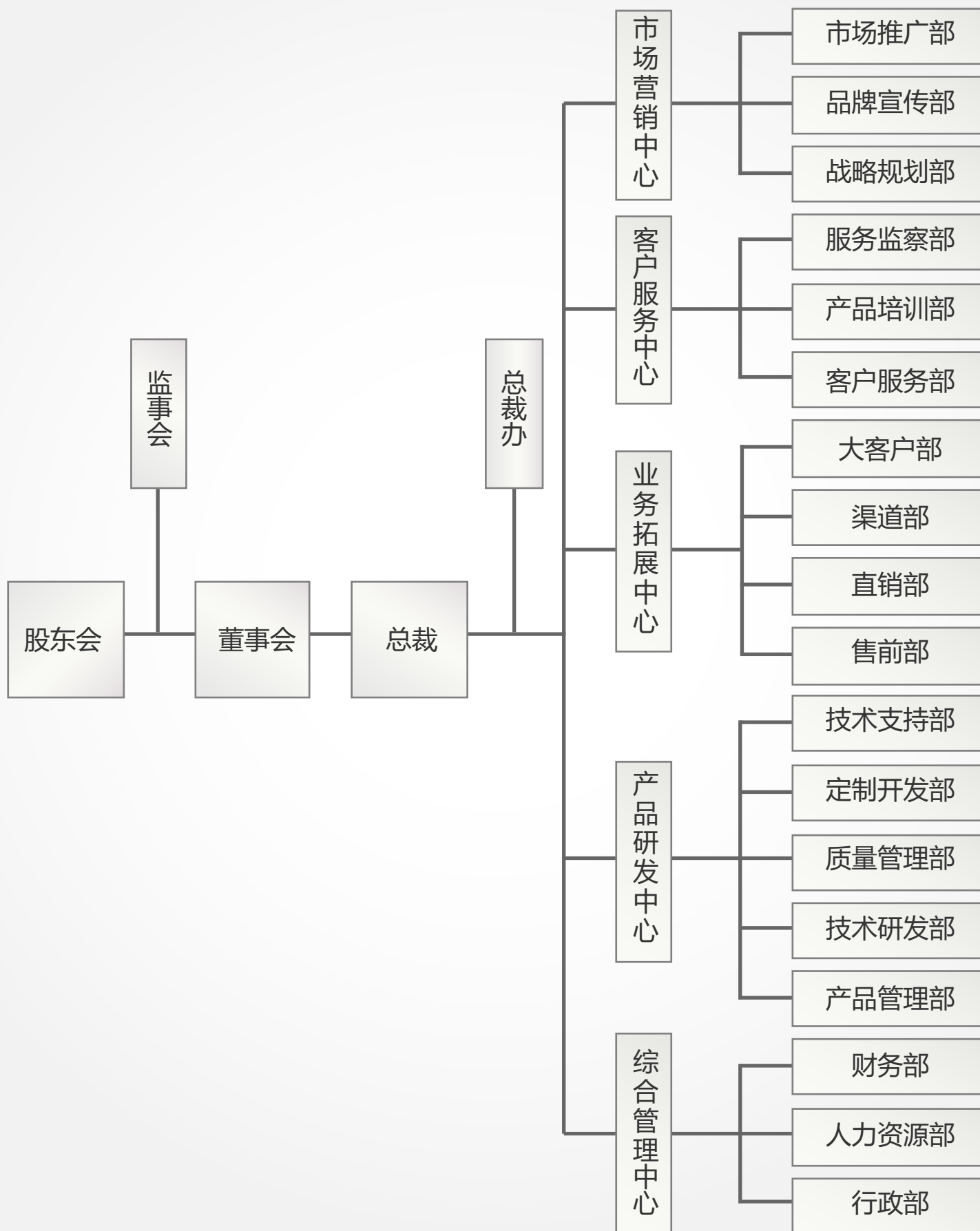
智邦国际拥有丰富的产品线，覆盖了ERP（企业资源计划）、CRM（客户关系管理）、FM（财务管理）、SCM（供应链管理）、PM（项目管理）、EAM（资产管理）、KM（知识管理）、HRM（人力资源管理）、OA（办公自动化）、TM（团队管理）、BI（商业智能）、售后、库存、采购、进销存、移动应用等多业务领域，为企业提供从创立、发展到成熟完整生命周期的软件产品和解决方案，满足不同管理层次、不同信息化程度、不同行业特点的管理需求。

十多年来，智邦国际积累了解决企业各种管理问题和采取实用措施的丰富经验，建立了完备的技术研发中心和营销服务体系，凝聚了一批国际化、专业化、高素质的优秀人才，形成了立足北京，辐射山东、广东等全国各地的销售、服务及伙伴网络。智邦国际管理软件产品和解决方案广泛部署在机械设备、仪器仪表、电工电气、光电电子、装修装饰、金融电信、智能制造、安防租赁、广告媒体、新能源、零售、医疗、科技等众多行业，帮助45个行业、200多个城市和地区的53000多家企业实现全程一体化管理。

秉承“成就客户，价值永续”的经营理念，智邦国际将一如既往的专注于技术和服务的不断创新，并通过先进的管理软件将创新能力传递给用户，为用户创造更大的价值，使不同行业、不同地区的用户持续从信息化管理中获得收益。

组织结构

Organization Structure



企业名称

智
邦
国
际

“智”有两层含义，其一是“智能化”，即打造智能化的管理软件；其二是“智慧化”，即倡导智慧化的企业运作。

“邦”指国家和民族，即“本土化”，旨在通过先进的管理软件，让中华民族和企业变得更加智慧。

“国际”指“国际化”的发展视野，立足于中国，放眼于世界，打造世界级民族品牌。

智邦国际始终坚守“智能化、智慧化、本土化、国际化”的发展战略，在产品上推陈出新，在服务上精益求精，帮助企业发展使之“生生不息”。

企业标识



智邦国际的LOGO是由“0”和“1”组成的智慧之窗。智慧之窗左上角打开的小口，意欲吸纳源源不断的智慧资源。在计算机领域，0和1构成了计算机的数据基础，0代表无，1代表有，0和1的组合几乎能构成我们需要的任何状态，就像智邦国际可以集合各种智慧资源，创造出能为企业所用的各类管理软件；在中国古代哲学领域，《道德经》曰：“道生一，一生二，二生三，三生万物”，而“0”代表源头，意为“源源不断，生生不息”，寄寓了智邦国际倾力为企业服务使之“生生不息”的深刻内涵！

价值观： 上善若水 厚德载物

企业使命： 致力企业信息化和智能化，引领企业高速发展

企业愿景： 成为企业管理软件的领导品牌

成为全球信息化产业的领军企业

经营理念： 成就客户 价值永续

工作理念： 快乐工作 感恩生活

人才理念： 德先于才 才尽其用

产品理念： 精益求精 止于至善

质量理念： 品质成就未来

服务理念： 让客户省心、舒心、放心



- 2003年** 深刻体认信息化趋势和客户需求，筹备并组建专业团队
- 2004年** 智邦国际成立，产品进入为期1年封闭开发阶段
- 2005年** 智邦国际CRM系统正式上市
- 2006年** 智邦国际项目管理系统正式上市
- 2007年** 首倡全程一体化管理，推出ERP系列产品，解决企业信息孤岛和一体化难题
- 2008年** 打造完整的质量控制体系，通过ISO9001质量体系认证
- 2009年** 成为中国软件协会会员单位，被评为中国管理软件领军企业
- 2010年** 建立立体式服务网络，荣获中国企业服务最佳客户满意奖，被评为2010年度优秀软件产品
- 2011年** 产品覆盖40个行业，200多个城市，被评为中国企业管理软件最具影响力品牌
- 2012年** 形成4大系列12种产品，荣获中国管理软件优秀服务商奖，被评为2012年度优秀软件产品
- 2013年** 智邦国际移动管理平台正式上市，荣获2013中国软件最佳技术创新奖，被评为2013中国软件最值得信赖品牌
- 2014年** 智邦国际集团版管理软件正式上市，荣获高新技术企业证书，被评为2014年度中国行业信息化标杆企业
- 2015年** 智邦国际行业版管理软件正式上市，荣获2015年度中国行业信息化领军企业奖，被评为中国诚信经营AAA级示范企业
- 2016年** 正式入驻北京中关村永丰高新技术产业基地，成立山东、广州分公司，被评为中国企业管理软件领导品牌





中国管理软件
领军企业



中国管理软件
自主创新卓越品牌奖



中国管理软件
行业贡献奖



中国管理软件
最具影响力品牌



中国企业服务
最佳客户满意奖



中国软件行业协会
会员单位



ISO9001质量体系
认证证书



ISO9001质量体系
认证证书



企业管理软件
著作权证书



ERP系统软件
著作权证书



CRM系统软件著
作权证书



项目管理系统软件
著作权证书



租赁管理系统软件
著作权证书



OA系统软件著作
权证书



机械行业管理软件
著作权证书



软件企业认定证书



软件企业登记证书



2010年度优秀软件
产品



中国企业管理软件
最具影响力品牌



中国管理软件
优秀服务商奖



中国软件和信息服务
管理软件领军企业



中国软件和信息服务
最佳产品奖



中国软件行业最
值得信赖品牌



2012年度优秀软件
产品



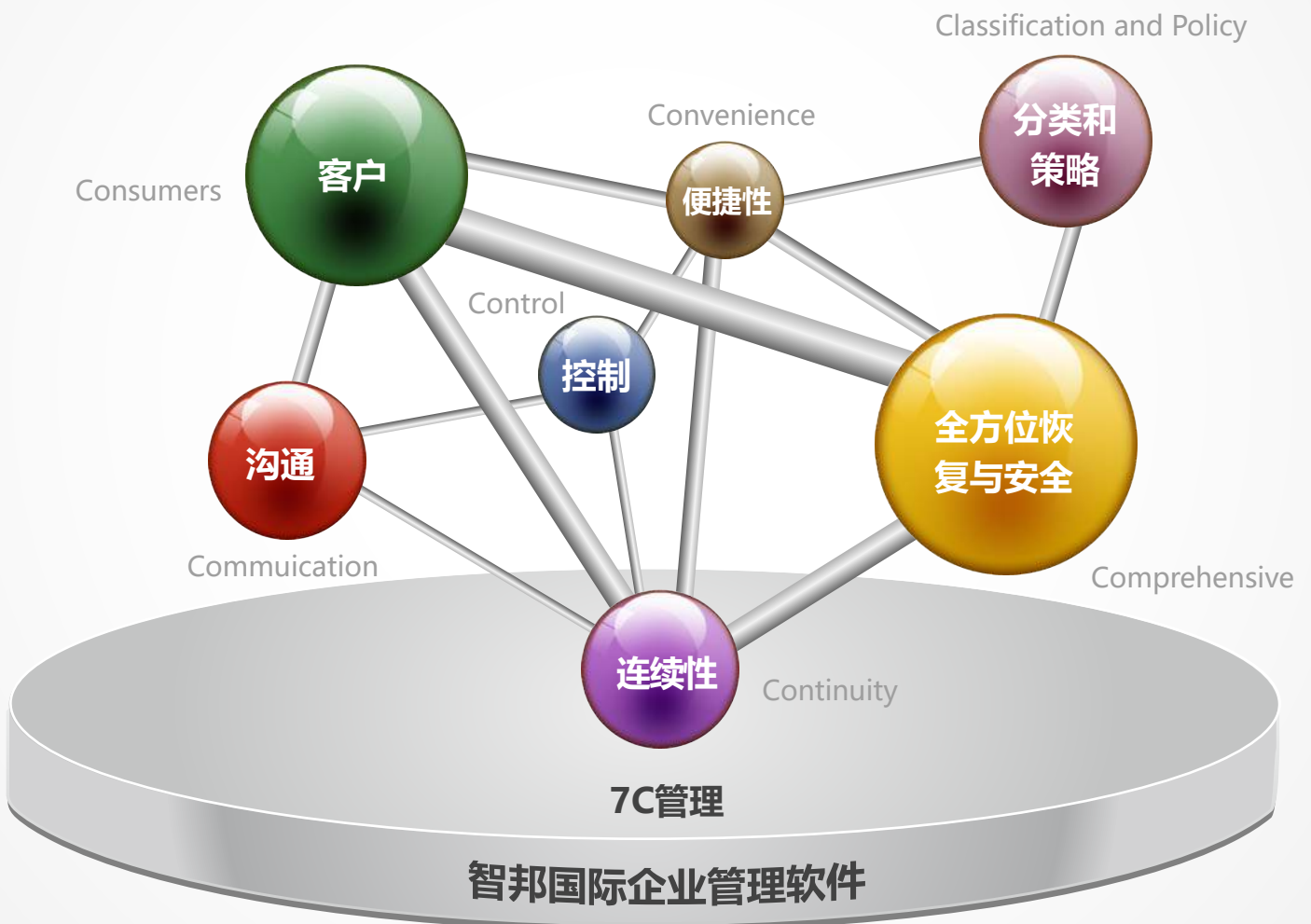
2013年最佳技术
创新奖

公司产品

设计
理念

Design Concept

7C管理是一种“协同创新”的管理模式和思想



7C是指企业管理的7个关键因素。智邦国际7C管理以客户管理、客户体验为核心，强调管理过程中沟通的有效性、风险的可控性、业务的连续性、管理的便捷性、分类与策略的科学性以及数据信息的安全性，7个要素随着企业发展自动协同工作，形成要素之间互相增强、合力超越单个要素总和的有机整体，实现企业整体效益的递增。

7C管理包含强大的功能体系



智邦国际7C管理功能体系

企业资源计划 (ERP)、客户关系管理 (CRM)、项目管理 (PM)、供应链管理 (SCM)、供应商关系管理 (SRM)、财务管理 (FM)、仓库管理 (WM)、产品生命周期管理 (PLM)、人力资源管理 (HR)、企业资产管理 (EAM)、企业绩效管理 (BPM)、知识管理 (KM)、目标管理 (MBO)、团队管理 (TM)、电子商务平台 (IEBP)、办公自动化 (OA)、商业智能 (BI)、移动应用。

要想发挥企业管理的价值，不同行业特点、不同企业规模、不同资源类型，需要不同的管理战略。智邦国际秉承7C管理的设计理念，研发了一整套“全程一体化管理”的企业管理解决方案，满足不同企业在不同阶段的管理需求。

智邦国际四大系列15套产品

| 4大系列 | 产品名称 | 功能说明 |
|--------|----------|---|
| ERP系列 | 微信ERP | 将微信、客户、销售、库存、财务、人资、OA完美融合，适合利用微信平台，在一套系统里管理公司全部业务的企业使用 |
| | ERP（销售版） | 将客户关系、库存、财务、OA完美融合，适合在一套系统里管理公司全部业务的非生产型企业 |
| | ERP（生产版） | 将生产管理、客户关系、库存、财务、OA完美融合，适合在一套系统里管理公司全部业务的生产型企业 |
| | ERP（经典版） | 将呼叫中心、销售、库存、生产、财务、OA完美融合，适合在一套系统里管理公司全部业务的企业 |
| | ERP（安防版） | 完全针对安防行业设计开发，适合安防行业企业使用（工程项目型、生产型、代理销售型皆可） |
| CRM系列 | 微信CRM | 侧重客户关系和团队管理，将微信与CRM完美融合，适合侧重客户关系，利用微信平台发展客户、服务客户的企业使用 |
| | 微信商城 | 将企业微信、微信商城、CRM系统完美融合，适合利用微信平台开展移动电商，在一套系统里管理微信全部业务的企业使用 |
| | CRM（经典版） | 支持呼叫中心，侧重客户关系和团队管理，适合侧重客户关系、绩效考核和团队管理并且需要呼叫中心的企业 |
| | CRM（标准版） | 侧重客户关系和团队管理，适合侧重客户关系、绩效考核和团队管理的企业 |
| | 客户管理系统 | 侧重客户资料和客户跟进管理，适合侧重客户关系但不需要对销售、售后等方面进行管理的企业 |
| | 合同管理系统 | 侧重合同、订单和应收账款管理，适合侧重合同管理的企业 |
| | 售后管理系统 | 侧重客户关系和售后管理，售后流程可自定义设置，适合侧重售后管理的企业 |
| 项目管理系列 | 项目管理系统 | 侧重客户关系和项目的管理，适合侧重客户关系、团队管理和项目管理的企业 |
| 进销存系列 | 进销存系统 | 侧重进货、库存和账款管理，适合侧重进销存、销售数据统计的企业 |
| | 采购管理系统 | 侧重采购和库存管理，适合侧重采购和库存管理的企业 |



功能强大 智邦国际管理软件功能覆盖企业销售、客户、生产、采购、库存、合同、财务、办公管理等各个方面，并且具有强大的自定义设置和业务预配置功能，支持用户按需购买、按需扩展。

快速部署 智邦国际管理软件采用B/S架构，只需安装服务器端，不需安装客户端，用户一般30分钟即可安装完毕，购买当天正式启用。

操作简易 智邦国际在充分考虑用户操作习惯的基础上，在功能与功能、栏目与栏目之间的逻辑关系上，采用关联度和严谨性更强的惯性思维模式，从根本上保证了操作的流畅性和便捷性。

稳定安全 智邦国际采用先进的技术架构和安全体系，不仅对所有重要的数据和参数都进行了128位不可逆加密，还采取了软硬结合加密、立体式防窃取、可追踪、可还原、自动备份、快速恢复等技术策略，同时还可通过MAC地址或加密狗等方式控制用户登录，从源头上保障了软件的稳定性和安全性。

平滑升级 智邦国际管理软件基于7C管理的设计理念，采用统一架构、统一平台研发而成，软件升级过程中对企业数据和业务不会造成任何影响。

公司服务

服务理念

Service Concept



让客户省心

从第一次接触客户开始，以客户的需求为中心，提供全方位立体式服务，方便快捷地解决客户问题，让客户不用操心 and 费心。

让客户舒心

站在客户角度用心理解客户需求，通过通畅的问题反映渠道和高效的问题处理流程，不断提升服务体验，让客户倍感舒心。

让客户放心

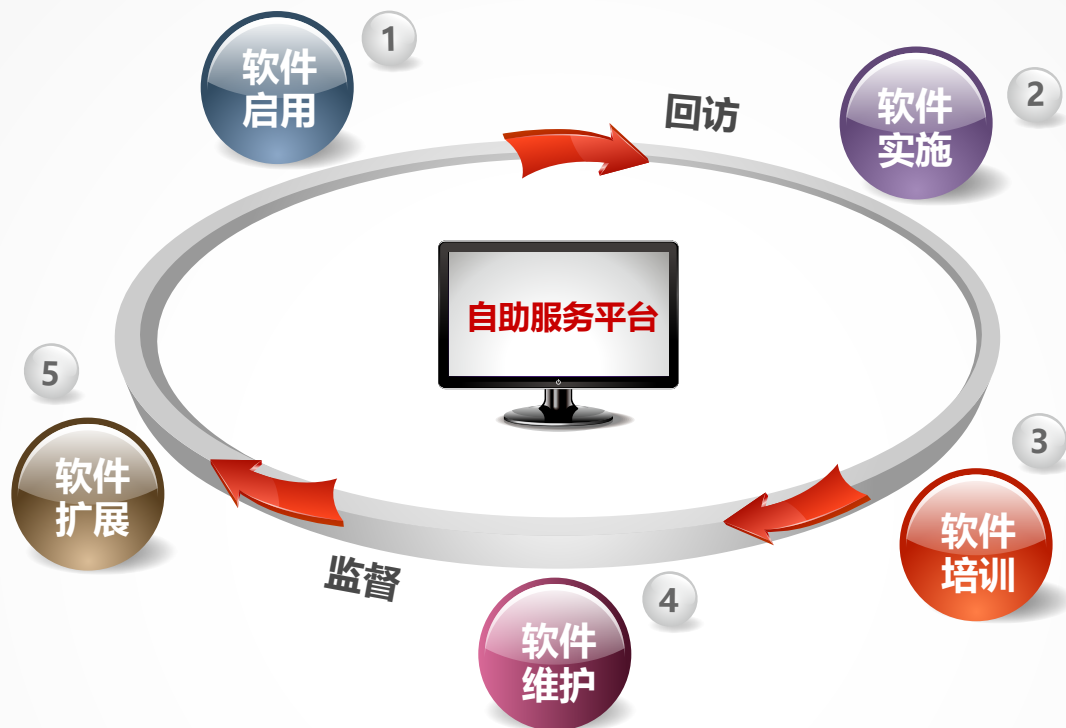
尊重和关怀每一位客户，用严谨的态度对待客户，用专业的服务创造价值，成为客户值得信赖的朋友，为客户解除后顾之忧。



企业业务运转需要稳定、高效的管理软件支撑。从客户信任智邦国际、选择智邦国际那一刻起，智邦国际为客户提供贯穿售前、售中、售后全过程的服务方案，以全面的服务内容、丰富的服务形式、快速的响应速度，满足客户在产品生命周期不同阶段的服务需求，确保客户的管理软件稳定、高效的运行，让客户持续从中获益。

立体式服务

智邦国际“5个阶段+2条专线+1个平台”的立体式服务体系，贯穿软件启用、软件实施、软件培训、软件维护、软件扩展5个阶段，介入回访、监督2条服务专线，提供1个客户自助服务平台，快速解决用户应用过程中遇到的任何问题，为企业业务稳定、高效运行提供全面保障。



智邦国际立体式服务

5个阶段全程服务 提升管理价值

智邦国际基于产品应用生命周期的服务，赋予管理软件持续的生命力，无论企业处于哪个发展阶段，都能帮您全面整合各种管理资源，消除企业发展后顾之忧，实现企业管理价值最大化。

2条专线全程监控 确保服务品质

智邦国际立体式服务体系以专业化的服务团队为基础，设置独立的回访专线更提供监督专线，对客服专员的服务过程和结果进行监控，不断提升客户体验和满意度。

1个平台全程响应 实现更高效率

智邦国际自助服务平台7*24小时响应客户需求，提供包括产品说明、使用帮助、功能培训、疑难解答、升级维护、个性查询等一系列线上服务，帮助企业业务平台高效运转。

成功
客户

Successful Customer

我们的客户就在您的身边.....

| | | |
|--|---|---|
|  浪潮集团 |  国家电网 |  中国科学院 |
|  中视广经 |  华北工控 |  许继智能 |
|  鲁能智能 |  国富纵横 |  航星机器 |
|  兄弟控股集团 |  中策动力机电集团 |  科大讯飞 |
|  有色金属研究院 |  鹏博士 |  贝因美 |

45个行业，200多个城市，53000多家成功客户

.....

相约现在 共赢未来



智邦国际全程一体化管理体系

品质成就未来

北京智邦国际软件技术有限公司

官方网址：<http://www.zbintel.com>

公司地址：北京市海淀区中关村永丰高新技术产业基地丰贤东路7号北斗星通大厦五层

邮政编码：100094

400 热线：400-600-8060

800 热线：800-707-8060

公司总机：010-69939469

服务监督：010-69939459

商务传真：010-69939458

电子邮箱：market@zbintel.com



微信二维码

扫一扫，更多惊喜等着你



Android版
Windows Phone版

扫一扫，免费试用



iOS版

扫一扫，免费试用

